

# Créativité & expression artistique

en action médico-sociale précoce

En naissant, le bébé possède habituellement les compétences d'un inventeur. Le plus souvent, il suffira que ses parents aient eux-mêmes la capacité de co-construire avec lui un lien ajusté qui l'éveillera au monde. Mais cette dynamique peut être compromise si l'enfant est en situation de handicap. Ses capacités créatives peuvent être entravées non seulement par la diminution de ses possibilités mais encore par la sidération psychique dans laquelle se trouve, momentanément ou durablement, son environnement familial.

C'est dans ce contexte que les professionnels sont sollicités eux-aussi dans leur faculté d'invention, alors même qu'ils sont tout autant en risque de la perdre. Toutefois, ils savent bien que dans les soins et les rééducations, l'enfant doit être actif – si jeune et démuni soit-il – et qu'il faut favoriser chez lui son initiative et une autonomie qui aboutisse à une véritable individuation. C'est ainsi que l'enfant participe d'autant mieux au travail proposé quand celui-ci contient une part, même réduite mais essentielle, de jeu. De même, ils connaissent l'importance pour les parents de la restauration de la capacité à penser, d'autant qu'il leur est parfois difficile de s'appuyer sur l'expérience d'ainés ou de pairs qui seraient passés par une expérience similaire.

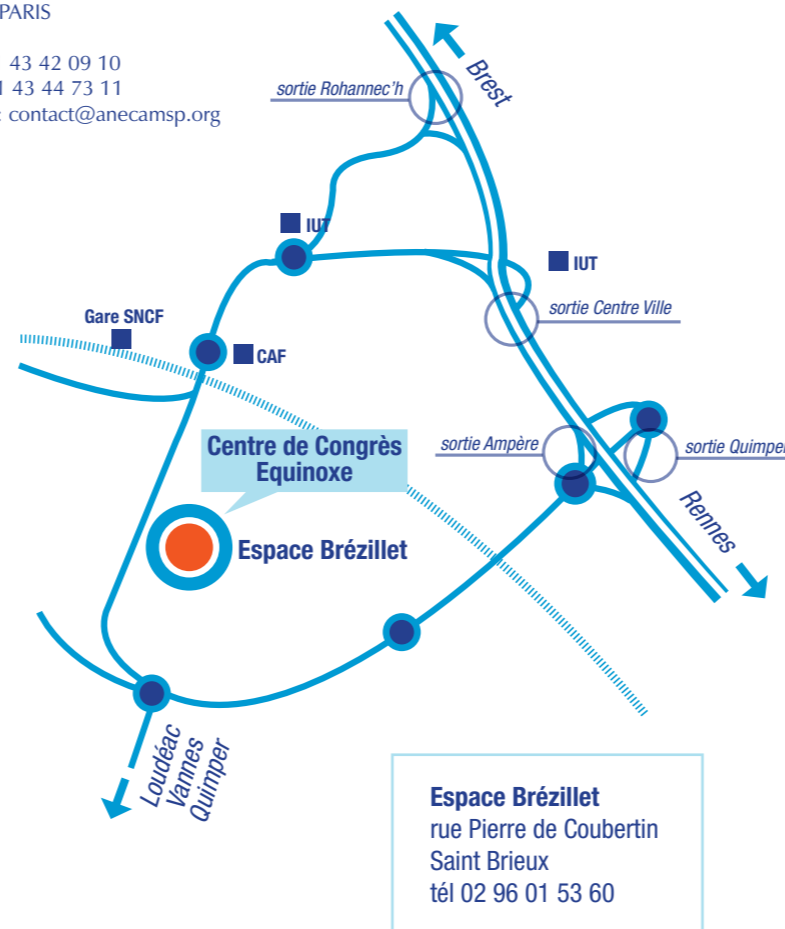
A l'aide de témoignages de parents, de réflexions d'équipes, de recherches pluridisciplinaires, ce sont les expériences, les inventions, les productions parfois artistiques, toujours issues de rencontres singulières avec les enfants et les familles, que nous vous proposons de partager.

Au fond, la question posée aux équipes dans ce domaine n'est-elle pas d'assurer une fonction d'étayage, par leur capacité d'élaboration, pour laisser émerger la créativité et relancer tant chez les parents que les enfants la vitalité psychique ?



Secrétariat ANECAMSP  
10, rue Erard - Esc. 5  
75012 PARIS

Tél : 01 43 42 09 10  
Fax : 01 43 44 73 11  
E-mail : contact@anecamsp.org

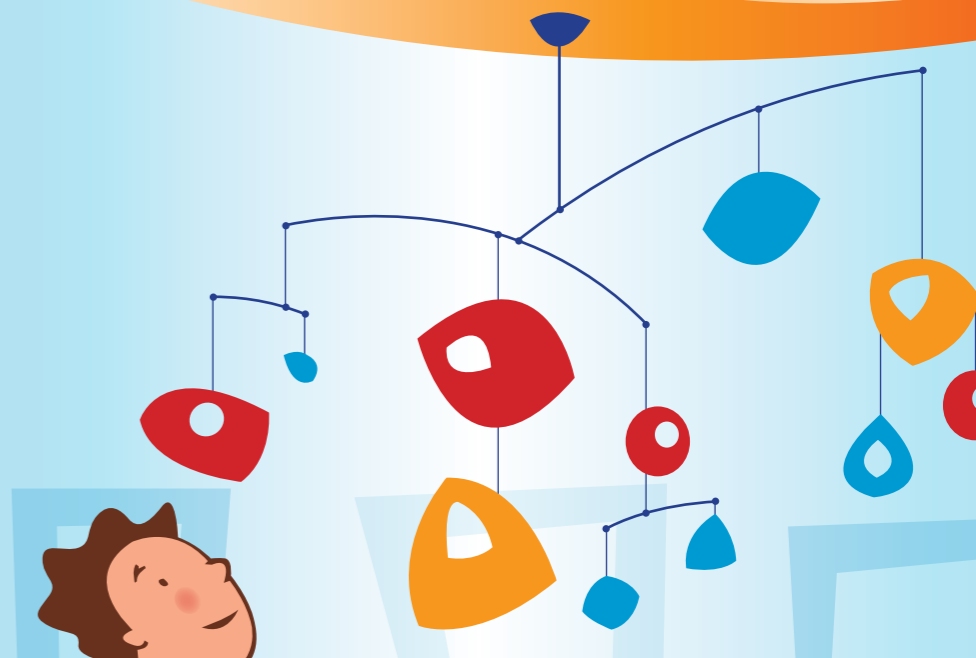


Salle accessible aux personnes en fauteuil roulant.  
Sur demande interpréariat LSF.



# Créativité & expression artistique

en action médico-sociale précoce



27<sup>èmes</sup> Journées Nationales de l'ANECAMSP

25 et 26 Mars 2010  
SAINT-BRIEUC  
Centre de Congrès Equinoxe  
Espace Brézillet

## JEUDI 25 MARS

Modérateur : Claire DE BARACE

### Matin **La créativité : un luxe ?**

8h30 Accueil des participants  
9h Allocutions d'ouverture

#### 9h15 **Handicap, traumatisme et création**

Luc VANDEN DRIESSCHE

10h30 Pause. Espace exposition

#### 11h **Je joue, je me construis en chantant, en dansant...**

Professionnels du CAMSP de Quimper  
en partenariat avec l'Association Très Tôt Théâtre

12h Repas sur place

Modérateur : Irène MENAT

### Après-midi **Enfant rêvé, enfant en création ?**

#### 13h30 **Le développement du bébé comme œuvre d'art !**

**Actualités sur les compétences précoces**

Bernard GOLSE

#### 14h30 **L'Art-thérapie comme révélateur et support de l'expression d'un groupe de frères et soeurs**

au CAMSP D'Avignon

15h30 Pause - Espace exposition

#### 16h **Handicap, art et lien social : « Faire valser les étiquettes »**

Claude CHALAGUIER

### 17h à 19h **Espace Exposition et vidéos, pêche aux idées**

**Le pays d'Igor** - Pièce de théâtre filmée - Cie Le Puits

**L'enfant rêvé** - Film de Claude CHALAGUIER

**Rencontres en couleurs** - Film du CAMSP de Chambéry

**Film d'Enfance et Musique** - Geneviève Schneider

## VENDREDI 26 MARS

Modérateur : Lucien COUDRIN

### Matin **Retrouver la voix avec son enfant**

#### 8h30 **Se remettre à penser et à jouer avec son enfant**

Joël ROY

#### **Et si on chantait... quand les parents montent sur les planches**

Parents et professionnels du CAMSP Horizons - Saint Brieuc

10h30 Pause - Espace exposition

#### 11h **La symbolisation par la créativité**

René PERAN et Annie GAREL

12h Repas sur place

Modérateur : Luc VANDEN DRIESSCHE

### Après-midi **...Ici et ailleurs...**

#### 13h45 **Créer ensemble dans la cité**

Association Créativité et Handicap  
Espace Différences - Liège - Belgique

#### 14h45 **Comment être créatif avec les enfants de migrants et leur famille ?**

Marie-Rose MORO

#### 15h45 **Et après ?**

Irène MENAT

### 16h à 17h **Espace Exposition et vidéos, pêche aux idées**



## Titres et fonctions des orateurs

### Sergio ARGIOLAS

Danseur chorégraphe  
Cie Doun Doun Da  
Quimper (29)

### Pascale BAJEUX

Educatrice de Jeunes Enfants, CAMSP  
Quimper (29)

### Claire de BARACE

Neuropédiatre,  
Directrice Médicale du CAMSP  
Saint Brieuc (22)

### Laure BERTHALOU

Arthérapeute  
Avignon (84)

### Pascale BIAGINI

Responsable d'Espace  
Différences-FPS-SOLIDARIS-ASPH  
Liège (Belgique)

### Katia BONNET

Orthophoniste CAMSP  
Quimper (29)

### Claude CHALAGUIER

Docteur en Sciences de l'Education  
Auteur en Sciences Humaines  
Fondateur et Directeur Artistique  
de la Compagnie «Groupe Signes»  
Lyon (69)

### Lucien COUDRIN

Membre du Comité de rédaction  
de la revue «Contraste» de l'ANECAMSP  
Ancien Directeur de CAMSP/CMPP  
Rennes (35)

### Laurent DROUET

Musicien  
Cie Méli-Malo  
Quimper (29)

### Annie GAREL

Pédopsychiatre CAMSP / CMPP Brizeux  
Rennes (35)

### Bernard GOLSE

Pédopsychiatre, Psychanalyste  
Service de Psychiatrie de l'Enfant  
CHU Necker Enfants Malades  
Paris

### Hélène GOAZIOU

Psychomotricienne CAMSP Horizons  
Saint Brieuc (22)

### Françoise HAMEL

Psychomotricienne  
CAMSP Avignon (84)

### Martine LE REBELLER

Puéricultrice  
CAMSP Horizons Saint Brieuc (22)

### Estelle LEROY

Animatrice musicale et Conteuse  
Rennes (35)

### Annick MARTIN

Secrétaire adjointe des FPS-VERVIERS  
Réseau SOLIDARIS  
Liège (Belgique)

### Irène MENAT

Directrice du CAMSP de Brest (29)  
et déléguée régionale ANECAMSP/Bretagne

### Marie-Rose MORO

Professeur de Psychiatrie de l'Enfant et l'Ado-  
lescent Paris Descartes. Chef de service de la  
Maison des Adolescents de Cochin  
et du service de Psychopathologie de l'Enfant  
et de l'Adolescent à Bobigny (93)

### Amélie du PAYRAT

Médiatrice culturelle  
Association Très Tôt Théâtre  
Quimper (29)

### René PERAN

Pédopsychiatre, Psychanalyste  
Médecin Directeur CAMSP / CMPP Brizeux  
Rennes (35)

### Isabelle PITTI

Psychologue  
CAMSP Avignon (84)

### Valérie POTONNIE

Association Mille et Une Images  
Paris

### Joël ROY

Pédopsychiatre  
Montpellier (34)

### Luc VANDEN DRIESSCHE

Psychologue Psychanalyste  
Docteur en Psychopathologie Fondamentale  
et Psychanalyse Université Paris-Diderot  
SESSAD Alizés - Saint Brieuc (22)